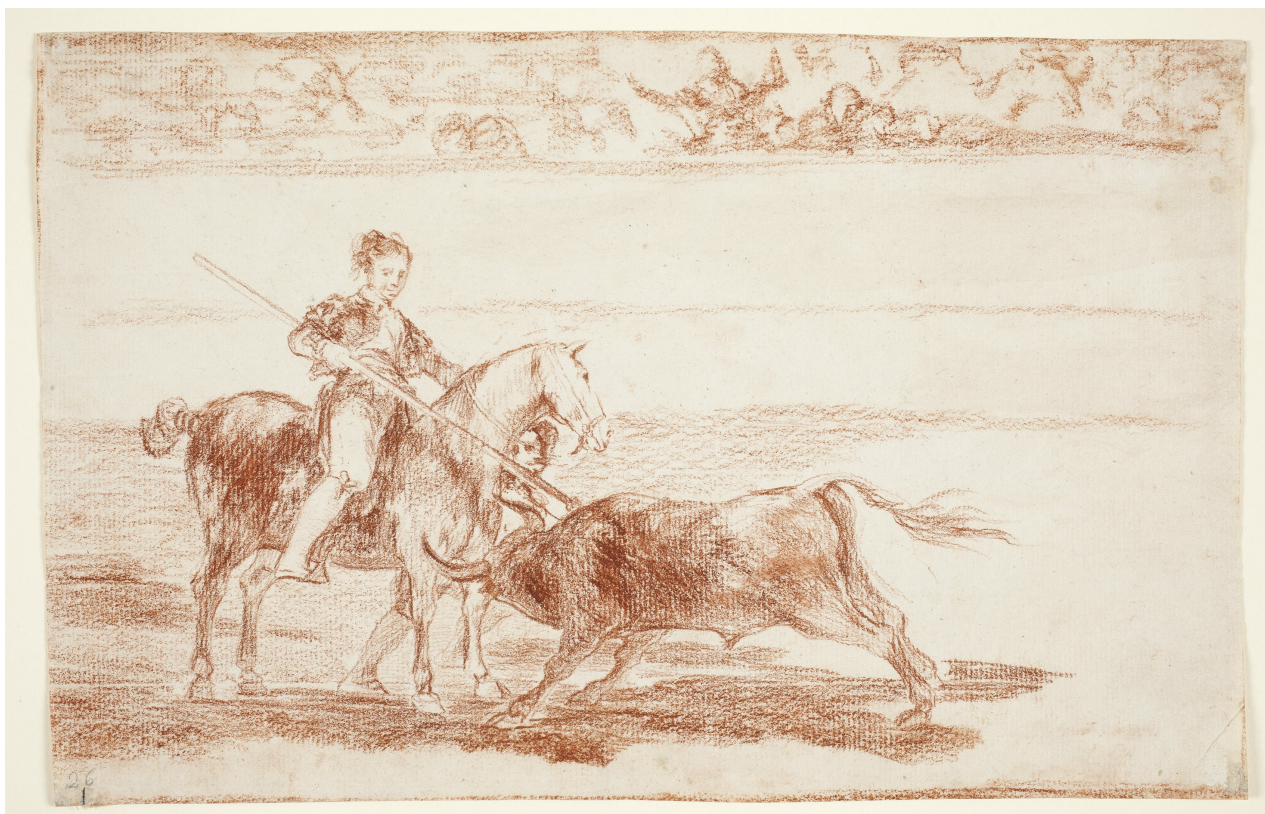


VALOR VARONIL DE LA CÉLEBRE PAJUELERA EN LA DE ZARAGOZA (DIBUJO PREPARATORIO)

CLASIFICACIÓN: DIBUJOS

SERIE: TAUROMAQUIA (ESTAMPAS Y DIBUJOS, 1814-1816) (22B/46)



DATOS GENERALES

CRONOLOGÍA

Ca. 1814 - 1816

UBICACIÓN

Museo Nacional del Prado, Madrid, España

DIMENSIONES

185 x 285 mm

TÉCNICA Y SOPORTE

Sanguina sobre papel verjurado

RECONOCIMIENTO DE LA AUTORÍA DE GOYA

Obra documentada

TITULAR

Museo Nacional del Prado

FICHA: REALIZACIÓN/REVISIÓN

02 oct 2021 / 22 jun 2023

INVENTARIO

2037 (D4309)

INSCRIPCIONES

26 (a lápiz, ángulo inferior izquierdo)

HISTORIA

Véase *Modo como los antiguos españoles cazaban los toros a caballo en el campo*.

Este dibujo preparatorio pasó por herencia en 1828 a Javier Goya, hijo del pintor, y en 1854 a Mariano Goya y Goicoechea, nieto del artista. Posteriormente, lo poseyeron Valentín Carderera (ca. 1861) y Mariano Carderera (1880). En 1886 fue adquirido a Mariano Carderera,

junto a muchos otros dibujos de Goya, incluidos casi todos los estudios preparatorios de la *Tauromaquia*, por la Dirección General de Instrucción Pública, siendo adscrito al Museo del Prado, en el que ingresó el 12 de noviembre de 1886.

ANÁLISIS ARTÍSTICO

Véase *Modo como los antiguos españoles cazaban los toros a caballo en el campo*.

Dibujo preparatorio de la estampa *Valor varonil de la célebre Pajuelera en la de Zaragoza*.

Al igual que la estampa, el estudio preparatorio de la misma nos muestra cómo la célebre Pajuelera, subida a su caballo, lidia con un toro al que está picando, mientras un peón sujeta al equino para evitar que se fugue.

En este caso hay pocos elementos diferentes respecto al posterior grabado, siendo el más destacado la expresión facial de la torera, que aquí resulta más amable y menos elocuente. También es distinto el arreglo de su pelo, pues lo lleva recogido y en la estampa suelto. Lo mismo ocurre con el fondo: aquí aparecen la barrera y los tendidos repletos de espectadores –aunque solo sugeridos mediante líneas que perfilan bultos–, mientras que en el grabado Goya reduce el público a un solo grupo colocado a la derecha de la composición.

El uso de la luz es similar al que encontraremos en la estampa, quedando iluminado algo más de la mitad izquierda del dibujo.

EXPOSICIONES

Tauromaquia. Francisco de Goya. El proceso creativo: del dibujo al grabado

Museo Nacional del Prado Madrid 2002

Ligereza y atrevimiento. Dibujos de Goya

Centro Botín Santander 2017

Del 23 de junio al 24 de septiembre de 2017.

cat. 13

BIBLIOGRAFÍA

"Ilustración y elaboración en la Tauromaquia de Goya"

Archivo Español de Arte
LAFUENTE FERRARI, Enrique
pp. 177-216, espec. pp. 200-201
XIX (75)
1946

Los dibujos de Goya reproducidos a su tamaño y su color. Tomo I: Estudios para Los Caprichos, Los Desastres de la guerra, La Tauromaquia y dibujos no grabados

SÁNCHEZ CANTÓN, Francisco Javier
n. 175
1954
Museo del Prado

"A new view of Goya's Tauromaquia"

Journal of the Warburg and Courtauld
Institutes
GLENDINNING, Nigel
pp. 120-127
24
1961

La Tauromaquia. Les 33 eaux-fortes du tirage original suivies de 11 planches inédites, avec 15 épreuves d'état, 42 esquisses préparatoires et 7 dessins et gravures divers

LAFUENTE FERRARI, Enrique
p. 106
1963
Le Club Français du Livre

Vie et oeuvre de Francisco de Goya

GASSIER, Pierre y WILSON, Juliet
p. 278, cat. 1195
1970
Office du livre

Francisco de Goya. La Tauromaquia

LAFUENTE FERRARI, Enrique
p. 16
1974

Dibujos de Goya. Estudios para grabados y pinturas

GASSIER, Pierre
pp. 378-379, cat. 264
1975
Noguer

El mundo de Goya en sus dibujos

LAFUENTE FERRARI, Enrique
pp. 200-201
1979
Urbión

Goya y Aragón. Familia, amistades y encargos artísticos

ANSÓN NAVARRO, Arturo
pp. 227-229
10
1995
Caja de Ahorros de la Inmaculada de Aragón
Col. Mariano de Pano y Ruata

El libro de la Tauromaquia. Francisco de Goya. La fortuna

Ligereza y atrevimiento.

<https://www.museodelprado.es/>

**crítica. El proceso de creación
gráfica: dibujos, pruebas de
estado, láminas de cobre y
estampas de edición**

MATILLA, José Manuel y MEDRANO, José
Miguel
pp. 78-79
2001
Museo Nacional del Prado

Dibujos de Goya

MATILLA, José Manuel y MENA, Manuela B.
pp. 45 y 163, cat. 13
2017
Fundación Botín y Museo Nacional del Prado

PALABRAS CLAVE

**LANCE NO REGLADO SUERTE DE VARAS PICADORA PICAR NICOLASA ESCAMILLA LA PAJUELERA
TOREO FEMENINO TOREO A CABALLO TOREO TOROS**

ENLACES EXTERNOS