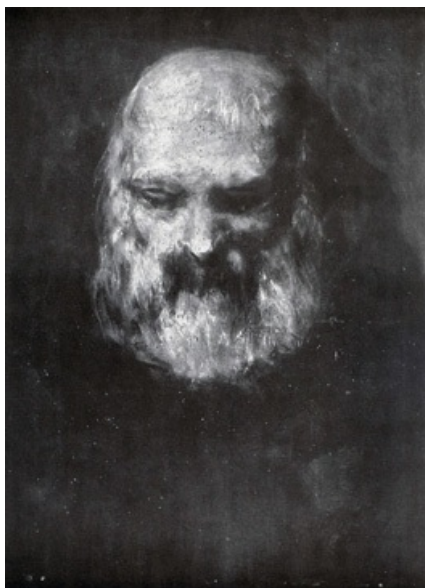


UN FRAILE

CLASIFICACIÓN: PINTURA DE CABALLETE. ASUNTOS VARIOS



DATOS GENERALES

CRONOLOGÍA	1827
UBICACIÓN	Colección particular
DIMENSIONES	40 x 32 cm
TÉCNICA Y SOPORTE	Óleo sobre lienzo
RECONOCIMIENTO DE LA AUTORÍA DE GOYA	Obra unánimemente reconocida
TITULAR	Colección particular
FICHA: REALIZACIÓN/REVISIÓN	17 jun 2010 / 15 jun 2023
INVENTARIO	1080 -

INSCRIPCIONES

Por Goya 1827 (al dorso, no original de Goya).

Monograma del infante Sebastián Gabriel, formado por la iniciales S y G coronadas (al dorso).

HISTORIA

Perteneció a la colección Agnew & Sons de Londres.

ANÁLISIS ARTÍSTICO

Rostro de fraile con barba blanca que inclina su mirada cabizbajo, como si estuviera inmerso en sus pensamientos sobre un fondo gris-rojizo.

Según Gudiol, la cabeza de este personaje recuerda a las efigies de los santos Pedro y Pablo.

Al igual que su pareja, *Una monja*, la técnica expresionista es palpable en este retrato, sobre todo en la zona de la barba que parece una mancha discontinua.

EXPOSICIONES

Pinturas de Goya
Museo Nacional del Prado Madrid 1928
De abril a mayo de 1928.

From Greco to Goya
The Spanish Art Gallery Londres 1938
cat. 24

Goya
Koninklijk Kabinet van Schilderijen
Mauritshuis The Hauge 1970
Del 25 de octubre al 7 de

Responsable científico principal
Fernando Álvarez de Sotomayor.
cat. 72

diciembre de 1970.
Responsables científicos
principales Jeannine Baticle y A.
B. de Vries, organizada por el
Ministerio de Estado y Asuntos
Culturales y la Réunion des
Musées Nationaux. Expuesta
también en el Musée de
l'Orangerie des Tuileries, París,
del 25 de octubre al 7 de
diciembre de 1970
cat. 54

BIBLIOGRAFÍA

Vie et oeuvre de Francisco de Goya

GASSIER, Pierre y WILSON, Juliet
p. 361, cat. 1.668
1970
Office du livre

Goya 1746-1828, Biografía, estudio analítico y catálogo de sus pinturas

GUDIOL RICART, José
vol. I, p. 388, cat. 763
t. I
1970
Polígrafa

Francisco de Goya, 4 vols.

CAMÓN AZNAR, José
vol. IV, p. 222
1980-1982
Caja de Ahorros de Zaragoza, Aragón y Rioja

ENLACES EXTERNOS