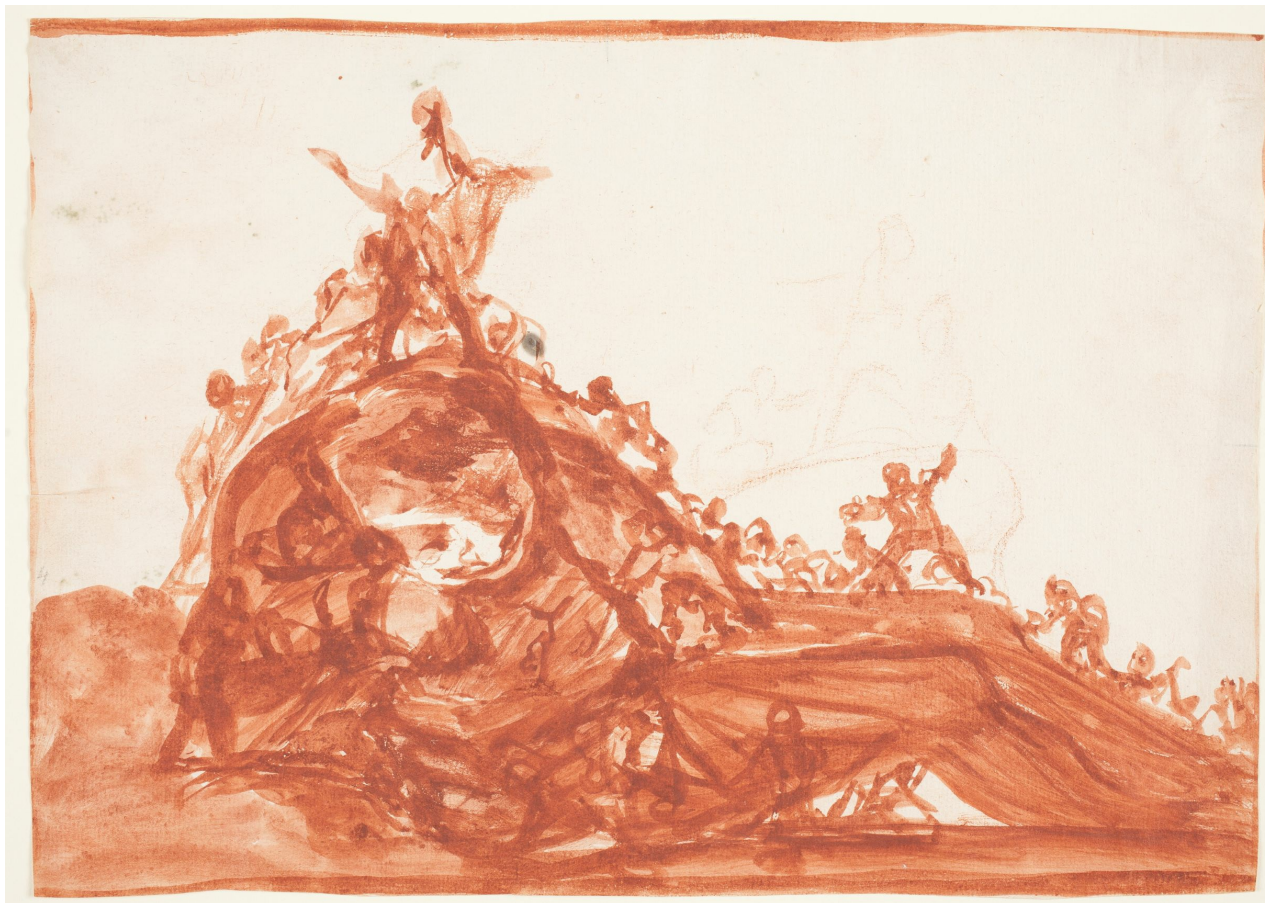


# PERSONAJES TREPANDO SOBRE UN GIGANTE ACOSTADO

CLASIFICACIÓN: DIBUJOS

SERIE: DISPARATES (ESTAMPAS Y DIBUJOS, CA.1815-1824)



## DATOS GENERALES

CRONOLOGÍA

1816 - 1819

UBICACIÓN

Museo Nacional del Prado, Madrid, España

DIMENSIONES

234 x 330 mm

TÉCNICA Y SOPORTE

Aguada de tinta roja, aguada de sanguina y trazos de sanguina sobre papel verjurado

RECONOCIMIENTO DE LA AUTORÍA DE GOYA

Obra documentada

TITULAR

Museo Nacional del Prado

FICHA: REALIZACIÓN/REVISIÓN

19 ago 2021 / 08 jun 2023

INVENTARIO

876 D4287

## INSCRIPCIONES

4 (a lápiz, anverso, margen izquierdo)

201 [inscrita en óvalo] (a lápiz, reverso)

*no grabada?* [debajo de adhesivo] (a lápiz, reverso, parte superior izquierda)

MP Inventario DIBUJOS Goya (estampado, reverso, ángulo superior derecho)

Filigrana: "MANUEL SERRA" (mitad derecha)

#### HISTORIA

El dibujo pasó por herencia en 1828 a Javier Goya, hijo del pintor, y en 1854 a Mariano Goya y Goicoechea, nieto del artista. Posteriormente, lo poseyeron Valentín Carderera (ca. 1861) y Mariano Carderera (ca. 1880). En 1886 fue adquirido a Mariano Carderera por la Dirección General de Instrucción Pública, siendo adscrito al Museo del Prado, en el que ingresó el 12 de noviembre de 1886.

#### ANÁLISIS ARTÍSTICO

Véase *Personajes enfundados en sacos*.

Dibujo tradicionalmente adscrito a la serie de dibujos preparatorios de los *Disparates*, en base a su similitud técnica, compositiva y al papel utilizado. Sin embargo, no presenta correspondencia con ninguna de las estampas de la serie grabada.

Una gigantesca figura aparece tendida a lo largo de la composición, acodada sobre una elevación del terreno. Una multitud de personajes diminutos lo han tomado como una colina. Usan una escalera de mano para ascender por su espalda y escalan por sus piernas. Uno de estos diminutos seres se alza sobre su coronilla, con aires de victoria. Se observa un arrepentimiento del dibujo preliminar, realizado en sanguina, por encima de las rodillas del coloso, como si Goya lo hubiera planteado con las piernas más flexionadas, sobre las cuales se adivinan los tenues trazos de otras diminutas figuras. El rostro del prisionero gigante aparece fuertemente iluminado y, pese a su situación, luce una sonrisa maliciosa. Este rasgo lo distingue de otras representaciones atormentadas de gigantes y colosos en la obra sobre papel de Goya, quien se ocupa en varias ocasiones de este tema. Es el caso del dibujo *Gran coloso dormido* o de la aguatinta *El coloso*. Pierre Gassier alude a una referencia recurrente: la historia del país de Lilliput narrada en *Los viajes de Gulliver* (1726) de Jonathan Swift.

#### EXPOSICIONES

**Emblèmes de la Liberté.  
L'image de la république dans  
l'art du XVIème au XXème  
siècle**

Musée d'Histoire / Musée des Beaux Arts  
Bern

**Goya. Disparates. Dibujos y  
estampas**

Museo Nacional del Prado Madrid 1999

**Goya**

Galleria Nazionale d'Arte Antica di Palazzo  
Barberini Roma 2000

Del 18 de marzo al 18 de junio de  
2000. Responsables científicos  
principales: Lorenza Mochi  
Onori y Claudio Strinati.

cat. 54

**La peinture comme crime ou la  
"part maudite" de la  
modernité**

Musée du Louvre Paris 2001

Del 15 de octubre de 2001 al 14  
de enero de 2002.

#### BIBLIOGRAFÍA

**Museo del Prado, Sala de los  
Dibujos de Goya. Guías del  
Museo del Prado**

p.31, cat.201  
1928

**Los disparates de Goya y sus  
dibujos preparatorios**

CAMÓN AZNAR, José  
pp. 50-51  
1951

**Los dibujos de Goya (2 vols.)**

SÁNCHEZ CANTÓN, Francisco Javier  
cat. 397  
1954  
Amigos del Museo del Prado

**Goya. Engravings and  
Litographs (2 vols.)**

HARRIS, Tomás  
vol. II, p. 414, cat. 269g  
1964  
Bruno Cassirer

**Vie et oeuvre de Francisco de  
Goya**

GASSIER, Pierre y WILSON, Juliet  
p. 327, cat. 1611  
1970  
Office du livre

**Dibujos de Goya. Estudios para  
grabados y pinturas**

GASSIER, Pierre  
pp. 470-471, cat. 309  
1975  
Noguer

**"Approccio ai Disparates di  
Francisco de Goya"**

Goya

MATILLA, José Manuel

pp. 148-149, cat. 54

2000

Edizioni de Luca

<https://www.museodelprado.es/>

**PALABRAS CLAVE**

**PRISIONERO COLOSO GIGANTE LILLIPUT JONATHAN SWIFT LOS VIAJES DE GULLIVER**

**ENLACES EXTERNOS**