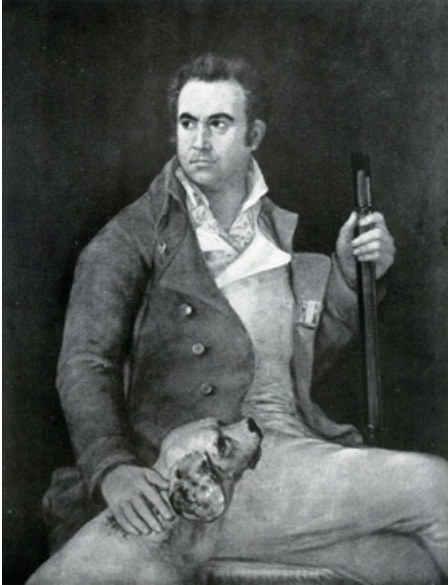


ANTONIO PORCEL

CLASIFICACIÓN: PINTURA DE CABALLETE. RETRATOS



DATOS GENERALES

CRONOLOGÍA	1806
UBICACIÓN	Obra desaparecida
DIMENSIONES	113 x 82 cm
TÉCNICA Y SOPORTE	Óleo sobre lienzo
RECONOCIMIENTO DE LA AUTORÍA DE GOYA	Obra documentada
TITULAR	Obra desaparecida
FICHA: REALIZACIÓN/REVISIÓN	24 mar 2010 / 16 jun 2023

INSCRIPCIONES

D. Antonio Porcel por su amigo Goya 1806 (arriba, a la izquierda).

HISTORIA

Pertenecía al Jockey Club de Buenos Aires, donde se destruyó en el incendio que sufrió su sede en 1953.

ANÁLISIS ARTÍSTICO

Antonio Porcel era el marido de *Isabel Lobo de Porcel* también retratada por Goya.

El personaje se encuentra sentado con una pierna sobre la otra y girado levemente hacia la derecha. Con la mano derecha acaricia el cuello de su perro que levanta la cabeza hacia su amo. Con la mano izquierda sostiene la escopeta. Lleva casaca abierta por donde sobresale la camisa. La figura corpulenta del modelo destaca sobre el fondo oscuro. Se trata de la típica iconografía del retrato de un cazador.

BIBLIOGRAFÍA

L'oeuvre peint de Goya. 4 vols
DESPARMET FITZ - GERALD, Xavier
p. 165, cat. 452
1928-1950

Vie et oeuvre de Francisco de Goya
GASSIER, Pierre y WILSON, Juliet
p. 200, cat. 855
1970
Office du livre

Goya 1746-1828, Biografía, estudio analítico y catálogo de sus pinturas
GUDIOL RICART, José
vol. I, p. 331, cat. 510
t. I

ENLACES EXTERNOS