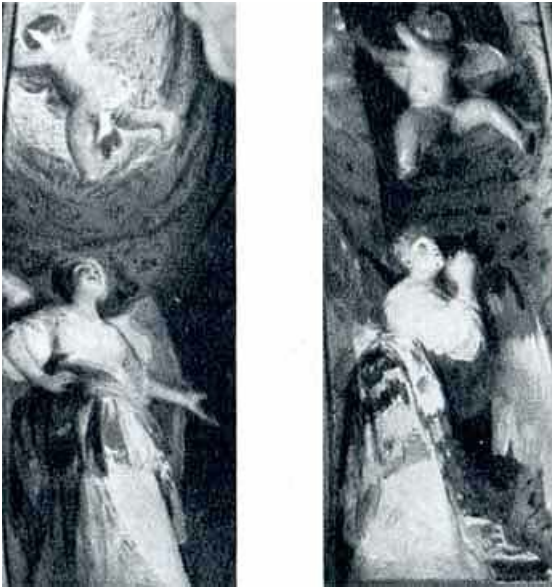


# ÁNGEL DE LA BÓVEDA NOROESTE (BOCETO)

CLASIFICACIÓN: PINTURA MURAL



## DATOS GENERALES

CRONOLOGÍA	1798
UBICACIÓN	Colección particular
DIMENSIONES	38 x 13,6 cm
TÉCNICA Y SOPORTE	Óleo sobre lienzo
RECONOCIMIENTO DE LA AUTORÍA DE GOYA	Obra atribuida
TITULAR	Colección particular
FICHA: REALIZACIÓN/REVISIÓN	18 oct 2010 / 13 jun 2023
INVENTARIO	1080 -

## HISTORIA

Se desconoce si es un boceto que Goya hizo para uno de sus ángeles o una reducción directa del fresco.

Se desconoce cuál ha sido su trayectoria, tan solo que su última ubicación conocida es la Colección David Weill de París.

## ANÁLISIS ARTÍSTICO

Este boceto es una clara muestra de lo que sería la obra final.

Se representa uno de los ángeles femeninos de la bóveda noroeste (brazo de crucero del lado del Evangelio), más en concreto el que se sitúa en uno de los extremos mirando hacia arriba.

Está realizado con trazos rápidos para sintetizar las manchas de luz y sombra.

Se ambienta con un fondo amarillento de violentas pinceladas, que recuerdan los cortinajes de la pintura original decorados con damascos amarillos o el escudo real.

Por encima vuela un abocetado angelito que hunde sus brazos en las telas del fondo.

## EXPOSICIONES

Goya. Gemälde Zeichnungen

**Goya. Gemmalde Zeichnungen.  
Graphik. Tapisserien**

Kunsthalle Basel Basilea 1953

Del 23 de enero al 12 de abril de  
1953.

cat. 14

**BIBLIOGRAFÍA**

**Vie et oeuvre de Francisco de  
Goya**

GASSIER, Pierre y WILSON, Juliet

pp. 193, cat. 726

1970

Office du livre

**Goya 1746-1828, Biografía,  
estudio analítico y catálogo de  
sus pinturas**

GUDIOL RICART, José

vol. I, p. 301, cat. 386

t. I

1970

Polígrafa

**San Antonio de la Florida y  
Goya. La restauración de los  
frescos**

PITA ANDRADE, José Manuel (coord.)

p. 98

2008

Patrimonio Nacional, Real Academia de Bellas

Artes de San Fernando y Ayuntamiento de

Madrid

**ENLACES EXTERNOS**