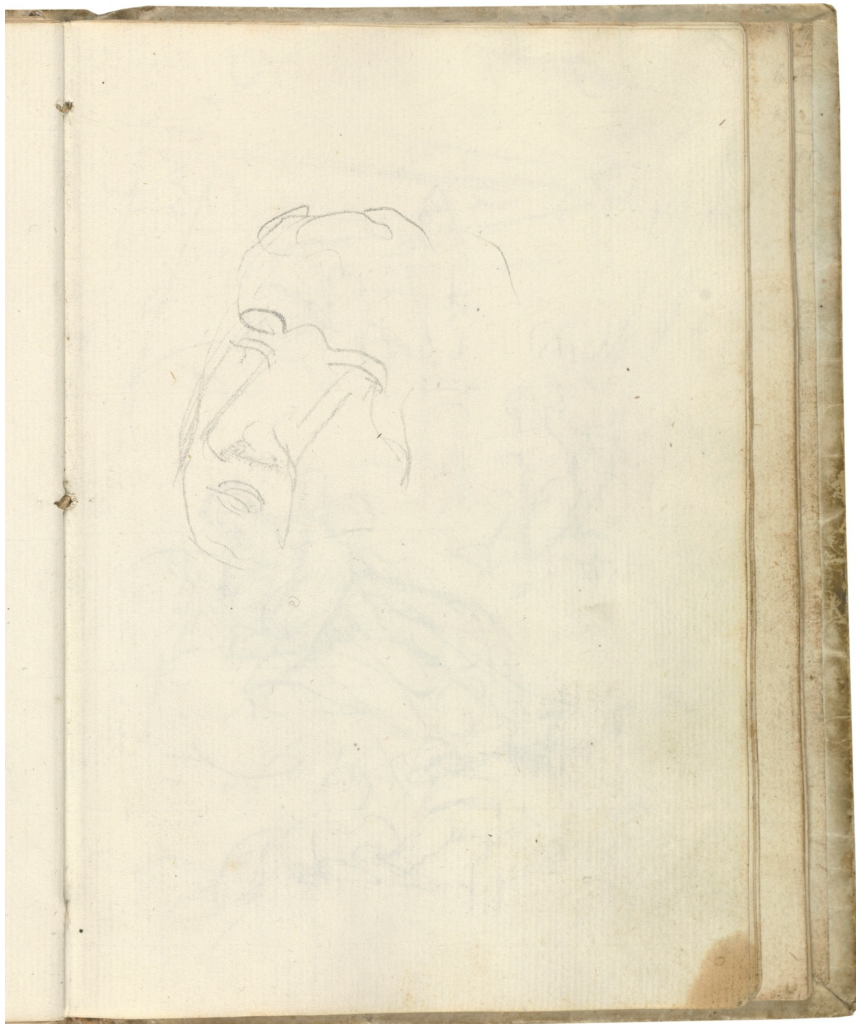


# TANTEO DE CABEZA MASCULINA DE MEDIO PERFIL (ATRIBUIDO A JAVIER GOYA)

CLASIFICACIÓN: DRAWINGS

SERIE: ITALIAN NOTEBOOK (DRAWINGS, CA. 1770-1786)



## DATOS GENERALES

CRONOLOGÍA

Ca. 1790

UBICACIÓN

The Prado National Museum. Madrid, Madrid,  
Spain

DIMENSIONES

186 x 129 mm

TÉCNICA Y SOPORTE

RECONOCIMIENTO DE LA AUTORÍA DE GOYA

Attributed work

TITULAR

El Prado National Museum

FICHA: REALIZACIÓN/REVISIÓN

27 Aug 2021 / 21 Sep 2022

INVENTARIO

1352 D6068/133

## HISTORIA

Véase Alegoría de la Prudencia.

## ANÁLISIS ARTÍSTICO

Apunte esquemático de cabeza masculina, de tres cuartos, girada hacia la izquierda. Está apenas esbozado con finos trazos de lápiz negro, aunque se reconocen los rasgos caricaturescos del personaje, como su enorme nariz. La ejecución es muy esquemática y simplista, pues se trata de un dibujo apenas esbozado que, según Manuel B. Mena, pudiera atribuirse quizá, como otros del Cuaderno italiano (pp. 100, 101, 106, 107, 108, 117, 118, 119, ¿121?, 129 y 148, por completo, y pp. 71 y 79, parcialmente), al pequeño Javier Goya (1784-1854), hijo del pintor, atendiendo a su factura insegura, ingenua y carente de destreza.

#### EXPOSICIONES

##### **Goya. El Capricho y la Invención. Cuadros de gabinete, bocetos y miniaturas**

Museo Nacional del Prado Madrid 1993

from November 18th 1993 to February 15th 1994. Exhibited also at the Royal Academy of Arts, London, March 18th to June 12th 1994 and The Art Institute of Chicago, Chicago, July 16th to October 16th 1994, consultant editors Manuela B. Mena Marqués and Juliet Wilson-Bareau

##### **Goya**

Galleria Nazionale d'Arte Antica di Palazzo Barberini Roma 2000

consultant editors Lorenza Mochi Onori and Claudio Strinati. From March 18th to June 18th 2000

cat. 32

##### **Goya y Zaragoza (1746-1775). Sus raíces aragonesas**

Museo Goya. Colección Ibercaja Zaragoza 2015

cat. 13 [facsimil]

##### **Goya. El cuaderno italiano**

Museo Nacional del Prado Madrid 1994

##### **Goya. El cuaderno italiano**

Palacio de Revillagigedo Gijón 1994

##### **Goya e Italia**

Museo de Zaragoza Zaragoza 2008

organized by the Fundación Goya en Aragón, consultant editor Joan Sureda Pons. From June 1st to September 15th 2008

cat. 152

Madrid 2013

Madrid 2019

#### BIBLIOGRAFÍA

MENA, Manuela B.  
pp. 49-70, espec. p. 63  
1994  
Museo Nacional del Prado

MONTERDE ALBIAC, Cristina y GALLEGO GARCÍA, Raquel  
vol. II, pp. 99-107, espec. p. 105  
2008  
Fundación Goya en Aragón y Turner

MENA, Manuela B.  
pp. 597-767, espec. p. 729  
2013  
Museo Nacional del Prado

MATILLA, José Manuel y MENA, Manuela B.  
pp. 139-140  
2018  
Fundación Botín y Museo Nacional del Prado

MATILLA, José Manuel y MENA, Manuela B.  
(comisarios)  
2019  
Museo Nacional del Prado

#### PALABRAS CLAVE

**CUADERNO VIAJE ITALIA APUNTE TACCUINO DIBUJO DIBUJO INFANTIL JAVIER GOYA CABEZA CARICATURA**

#### ENLACES EXTERNOS