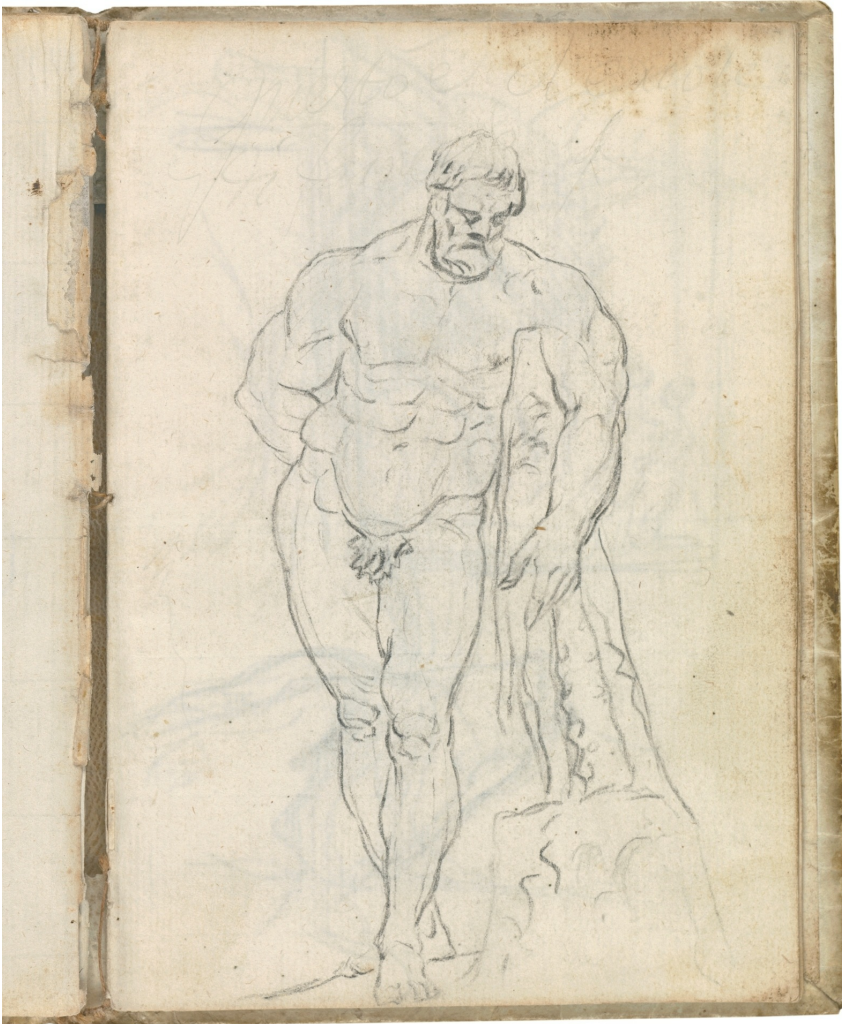


HÉRCULES FARNESE (VISTA FRONTAL)

CLASIFICACIÓN: DRAWINGS

SERIE: ITALIAN NOTEBOOK (DRAWINGS, CA. 1770-1786)



DATOS GENERALES

CRONOLOGÍA

Ca. 1771

UBICACIÓN

The Prado National Museum. Madrid, Madrid,
Spain

DIMENSIONES

186 x 130 mm

TÉCNICA Y SOPORTE

RECONOCIMIENTO DE LA AUTORÍA DE GOYA

Documented work

TITULAR

El Prado National Museum

FICHA: REALIZACIÓN/REVISIÓN

27 Aug 2021 / 21 Sep 2022

INVENTARIO

1365 D6068/145

INSCRIPCIONES

Questo e el ercole / di farnesio f [?] [a lápiz, muy tenue, margen superior]

HISTORIA

Véase Alegoría de la Prudencia.

ANÁLISIS ARTÍSTICO

Vista frontal del Hércules Farnese que forma parte de una serie de cuatro dibujos realizados por Goya en el Cuaderno italiano (pp. 139, 141, 143 y 145) a modo de apunte del natural de la famosa escultura clásica, recurrentemente copiada por los artistas que visitaban Roma como parte importante de su formación artística. De esos cuatro apuntes, este es el que mejor “respira” dentro de la hoja en la que está representado, estando tomado además, a diferencia de los tres primeros, a la misma altura de la obra y no di sotto in su. Por ello, y por algún rasgo más, se ha llegado a plantear la posibilidad de que Goya lo hubiera realizado a partir del vaciado de la Real Academia de San Fernando de Madrid, encargado por Velázquez en 1648-1651, y no a partir de la escultura clásica directamente, lo que no es descartable pero tampoco se puede asegurar. Goya reproduce a lápiz negro todos los elementos visibles de la escultura desde el punto de vista frontal escogido, como la clava o maza y la piel del león de Nemea, consiguiendo transmitir la impresión de fuerza y poder que emana de la figura gracias a la meticulosa representación de la musculatura del personaje y al estudio de su postura. Cabe destacar como curiosidad que la hoja de parra que cubre el sexo del héroe mitológico es sin duda un añadido o retoque posterior del propio Goya por motivos de decoro que, según Manuela B. Mena, cabría relacionar con su función docente en la Academia de San Fernando, en la que usaría el cuaderno con sus alumnos, y que habría que datar hacia 1786.

EXPOSICIONES

Goya. El Capricho y la Invención. Cuadros de gabinete, bocetos y miniaturas

Museo Nacional del Prado Madrid 1993

from November 18th 1993 to February 15th 1994. Exhibited also at the Royal Academy of Arts, London, March 18th to June 12th 1994 and The Art Institute of Chicago, Chicago, July 16th to October 16th 1994, consultant editors Manuela B. Mena Marqués and Juliet Wilson-Bareau

Goya

Galleria Nazionale d'Arte Antica di Palazzo Barberini Roma 2000

consultant editors Lorenza Mochi Onori and Claudio Strinati. From March 18th to June 18th 2000

cat. 32

Goya y Zaragoza (1746-1775). Sus raíces aragonesas

Museo Goya. Colección Ibercaja Zaragoza 2015

cat. 13 [facsimil]

Goya. El cuaderno italiano

Museo Nacional del Prado Madrid 1994

Goya. El cuaderno italiano

Palacio de Revillagigedo Gijón 1994

Goya e Italia

Museo de Zaragoza Zaragoza 2008

organized by the Fundación Goya en Aragón, consultant editor Joan Sureda Pons. From June 1st to September 15th 2008

cat. 152

Madrid 2013

Madrid 2019

BIBLIOGRAFÍA

MENA, Manuela B.
pp. 9-33, espec. p. 20
1994
Museo Nacional del Prado

MENA, Manuela B.
pp. 49-70, espec. p. 64
1994
Museo Nacional del Prado

Goya y Aragón. Familia, amistades y encargos artísticos

ANSÓN NAVARRO, Arturo

p. 83

10

1995

Caja de Ahorros de la Inmaculada de Aragón
Col. Mariano de Pano y Ruata

WILSON-BAREU, Juliet
pp. 53-71, espec. p. 67

Goya e Italia

MANGIANTE, Paolo Erasmo

MONTERDE ALBIAC, Cristina y GALLEGÓ

GARCÍA, Raquel

2000
Statens Museum for Kunst

pp. 105 y 282
2008
Diputación Provincial de Zaragoza

vol. II, pp. 99-107, espec. p. 106
2008
Fundación Goya en Aragón y Turner

REUTER PAREDES, Anna
vol. II, pp. 87-97, espec. p. 96
2008
Fundación Goya en Aragón y Turner

SUREDA PONS, Joan
vol. I, pp. 103-113, espec. p. 103
2008
Fundación Goya en Aragón y Turner

MENA, Manuela B.
pp. 51-69, espec. p. 55
2013
Museo Nacional del Prado

MENA, Manuela B.
pp. 597-767, espec. pp. 741-742
2013
Museo Nacional del Prado

MANRIQUE ARA, Malena
p. 32
2014
Prensas de la Universidad de Zaragoza

MATILLA, José Manuel y MENA, Manuela B.
(comisarios)
2019
Museo Nacional del Prado

PALABRAS CLAVE

**ESBOZO DIBUJO APUNTE TACCUINO VIAJE ITALIA ANTIGÜEDAD CLÁSICA HÉRCULES FARNESE
ESCULTURA CUADERNO**

ENLACES EXTERNOS