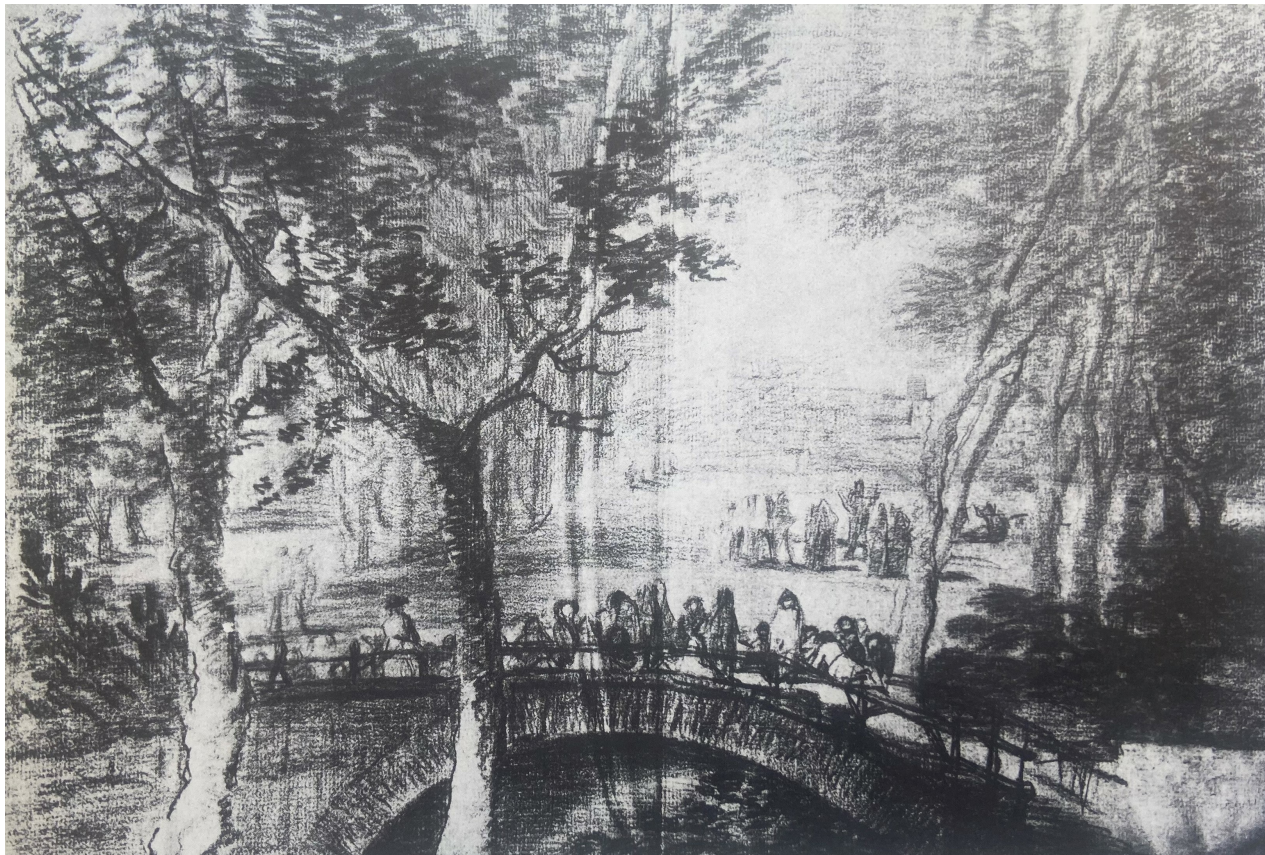


# EL PUENTE

CLASIFICACIÓN: DRAWINGS



## DATOS GENERALES

CRONOLOGÍA	Ca. 1800 - 1808
UBICACIÓN	Casa Torres Collection, Madrid, Spain
DIMENSIONES	297 x 412 mm
TÉCNICA Y SOPORTE	
RECONOCIMIENTO DE LA AUTORÍA DE GOYA	Undisputed work
TITULAR	Casa Torres Collection
FICHA: REALIZACIÓN/REVISIÓN	24 Aug 2021 / 10 Oct 2022
INVENTARIO	1073 -

## HISTORIA

Las obras de la colección del marqués de Casa-Torres procedían de la herencia de su padre, Cesáreo Aragón y Barroeta (1864-1954), marqués viudo de Casa-Torres, coleccionista y vocal del primer Real Patronato del Museo del Prado.

## ANÁLISIS ARTÍSTICO

Este dibujo realizado a lápiz es uno de esos raros ejemplos de paisaje ejecutados por el aragonés. En esta ocasión un puente en el centro de una arboleda es el tema principal. Se trata de un puente de un solo arco rebajado sobre el que se disponen distintos personajes interactuando entre sí. En la explanada del fondo se aprecia otro grupo de personas. Destaca la potente naturaleza, reflejada en los grandes árboles, frente a la cierta pequeñez de las figuras humanas. Félix Boix sugiere que para la realización de este dibujo Goya pudo inspirarse en el Parque de la Florida de Madrid. Pierre Gassier disiente, pues piensa que se trata de

un paisaje imaginario que pretende reflejar el concepto del hombre aplastado por su entorno, tema frecuente en la obra de Goya bajo formas diversas (arquitecturas desmesuradas, perspectivas en profundidad, peñascos, colosos...). Por su parte, Ricardo Usón atempera la afirmación de Gassier. Forma pareja con el dibujo titulado La pirámide, que tiene medidas casi idénticas, refleja el mismo concepto del hombre empequeñecido por su entorno (aunque en su versión arquitectónica y de forma mucho más exagerada) y ha pertenecido históricamente a la misma colección.

#### EXPOSICIONES

Madrid 1922  
cat. 205B

#### BIBLIOGRAFÍA

##### **Vie et ouvre de Francisco de Goya**

GASSIER, Pierre y WILSON, Juliet  
p. 195, cat. 753  
1970  
Office du livre

##### **Dibujos de Goya, 2 vols**

GASSIER, Pierre  
p. 504, cat. 333  
1975  
Noguer

##### **Fantasia y razón: La arquitectura en la obra de Francisco de Goya**

USÓN, Ricardo  
p. 320  
2010  
Fundación Goya en Aragón

#### PALABRAS CLAVE

**PERSONAS ÁRBOL ARBOLEDA PUENTE**

#### ENLACES EXTERNOS